



UNIVERSITAT POLITÈCNICA DE CATALUNYA
BARCELONATECH

Escola Tècnica Superior d'Arquitectura
de Barcelona



Sistema Intern de Garantia de la Qualitat SIGQ Escola Tècnica Superior d'Arquitectura de Barcelona ETSAB

210.4.1 DEFINICIÓ DE LA POLÍTICA DEL PDI I DEL PTGAS

Propietari/a del procés	Responsable de l'aprovació	Data aprovació
Director/a	Junta d'escola	Abril-2024



ÍNDEX

1	FINALITAT	3
2	ABAST.....	3
3	DEFINICIONS	3
4	DESCRIPCIÓ DEL PROCÉS	3
4.1	Desenvolupament del procés	3
4.2	Queixes i suggeriments	3
4.3	Revisió del procés.....	3
5	INDICADORS	4
6	EVIDÈNCIES.....	4
7	RESPONSABILITATS	4
8	NORMATIVES/REFERÈNCIES.....	4
9	FITXA RESUM.....	5
10	FLUXGRAMA.....	6
11	ANNEX. FITXA DE CONTROL DE REVISIONS I MODIFICACIONS.....	7



1 FINALITAT

Aquest procés descriu com l'Escola Superior d'Arquitectura de Barcelona (ETSAB) defineix, aprova, revisa, actualitza i millora la seva política de Personal Docent i Investigador (PDI), en el marc en que l'Escola hi té competències, i assumeix la política de Personal Tècnic, de Gestió, d'Administració i Serveis (PTGAS) de la UPC.

2 ABAST

El present document és d'aplicació a les titulacions oficials de l'ETSAB, siguin de grau o de màster, i fa referència al personal que té vinculació i presta servei a l'ETSAB

3 DEFINICIONS

Podeu consultar els principals termes que apareixen en aquest document accedint al [glossari](#) de la Universitat.

UTGAB: Unitat Tècnica de Gestió d'Arquitectura de Barcelona, és l'estructura de suport tècnic als processos, formada per Personal Tècnic de Gestió, Administració i Serveis (PTGAS) organitzats en Àrees de suport especialitzat.

4 DESCRIPCIÓ DEL PROCÉS

4.1 Desenvolupament del procés

Política de PDI: El/la director/a, amb el suport de l'equip directiu, defineix i revisa la política de PDI de l'ETSAB, d'acord amb la Política i els objectius de qualitat del centre i amb la Política de PDI de la UPC, definida en el procés transversal de la *UPC PT.04.01 Definició de les polítiques de PDI i PAS*. La Política de PDI conté els criteris de titulació, formació i experiència que ha de satisfer el professorat que imparteix docència a l'escola. El director comunica aquesta política als Departaments de la UPC, que són els proveïdors de PDI a l'ETSAB, i la presentà a la Junta d'Escola per a la seva aprovació (EVD)

Política de PTGAS: L'ETSAB assumeix la Política de PTGAS de la UPC definida segons s'estableix en el procés transversal de la *UPC PT.04.01 Definició de les polítiques de PDI i PAS*. El/la director/a i el/la cap de la UTGAB, amb el suport de la resta de l'equip de direcció i dels/les caps d'àrea, revisen la Relació de Llocs de Treball (RLT) de la UTGAB per tal de determinar la seva adequació als objectius del Pla estratègic de l'escola. Si detecten que cal fer modificacions, el/la cap de la UTGAB sol·licita a la gerència de la UPC l'actualització de la Relació de Llocs de Treball i porta a terme la definició dels perfils d'aquests llocs de treball. (EVD)

4.2 Queixes i suggeriments

El canal comú per rebre els suggeriments, propostes, queixes i agraïments vinculats a aquest procés és la [Bústia Oberta ETSAB!](#) (EVD). Al procés [210.3.7 Gestió d'incidències, reclamacions i suggeriments](#), es descriu com s'assignen i resolen i com s'utilitzen per a la millora del sistema. El/la propietari/a d'aquest procés, amb el suport del/la responsable gestor/a de la UTGAB, vetllarà pel correcte funcionament de les resolucions.

4.3 Revisió del procés

Anualment, les àrees de la UTGAB recullen les dades i els indicadors del procés segons es descriu al procés [210.6.1 Recollida i anàlisi dels resultats](#). El/la sotsdirector/a responsable del procés, amb el suport de les àrees de la UTGAB, [analitza](#) les dades recollides i s'encarrega de la revisió del funcionament del procés, de l'[avaluació](#) de la seva efectivitat i de l'[elaboració](#) de l'*Informe de revisió del procés* (EVD), segons el model incorporat al procés [210.1.2 Revisió i millora de l'SIGQ de l'ETSAB](#), i, si s'escau, formularà propostes de [millora](#) d'aquest procés i/o dels processos transversals vinculats. Un cop elaborats informe i propostes de millora, s'envien a el/la sotsdirector/a responsable de la qualitat, qui procedeix segons s'explica al procés [210.1.2 Revisió i millora de l'SIGQ de l'ETSAB](#).



210.4.1 DEFINICIÓ DE LA POLÍTICA DEL PDI I DEL PTGAS

ETSAB

5 INDICADORS

Els indicadors resultants de l'aplicació de les polítiques de PDI de l'ETSAB i les del PTGAS de l'UPC aplicades a la UTGAB, s'interpreten a partir dels processos i anàlisi dels processos [210.4.2 Accés i selecció del PDI i del PTGAS](#), [210.4.3 Formació del PDI i del PTGAS](#) i [210.4.4 Avaluació docent del PDI](#)

6 EVIDÈNCIES

Codi-E	Identificació	Resp. custòdia	Localització arxiu	Conserva
P4.1-EV01	Política del PDI de l'ETSAB	Secretari/a acadèmic/a	S.I. Òrgans Govern	Permanent
P4.1-EV02	Relació de Llocs de Treball del PTGAS de la UTGAB	Cap de la UTGAB	Intranet Servei de Personal UPC	Permanent
P4.1-EV03	Informe d'avaluació d'aquest procés	S.r. qualitat	Disc compartit	Permanent
P.210-EV01	Acords, actes i annexos de la Junta d'Escola	Secretari/a acadèmic/a	S.I. Òrgans Govern	Permanent
P.210-EV02	Notificacions rebudes a la Bústia Oberta ETSAB!	Àrees de la UTGAB implicades	Bústia Oberta ETSAB!	5 anys

7 RESPONSABILITATS

Propietari o propietària del procés: Director/a

Responsable gestor/a: Cap de la UTGAB

Responsable de l'aprovació del procés: Junta d'Escola

Equip directiu: Donar suport al/la director/a en definir i revisar la Política de PDI del centre.

Sotsdirector/a de qualitat: Per delegació del director/a, revisar el procés i elaborar l'Informe de procés.

Departaments de la UPC: Proveir de professorat a les titulacions oficials de grau i màster segons les necessitats que l'ETSAB els hi fa arribar i l'establert a la Política de PDI de l'ETSAB

Comissió d'Estudis i Qualitat: Assegura la continuada consistència, adequació i eficàcia del SIGQ ETSAB. En particular debat l'informe d'avaluació de funcionament SIGQ ETSAB

Secretari/ària acadèmica de l'ETSAB: Actualitza i custòdia les actes, resolucions i annexes de les sessions dels òrgans de govern dins la plataforma "Òrgans de Govern UPC"

Àrees de la UTGAB: Participen en el disseny, revisió, anàlisi de dades, millora dels processos, publicació d'informació relacionada, actualització i implementació del pla de millora, etc.

8 NORMATIVES/REFERÈNCIES

Marc extern i UPC

Consultar la normativa del procés transversal PT.04.01 Definició de les polítiques PDI i PAS [NAGRAMA \(normativa acadèmica estudis grau i màster\)](#)

Marc intern

[Política i objectius de qualitat/Pla estratègic ETSAB](#)
[Reglament d'organització i funcionament de l'ETSAB](#)
[Normatives de l'ETSAB](#)



210.4.1 DEFINICIÓ DE LA POLÍTICA DEL PDI I DEL PTGAS

ETSAB

Processos transversals vinculats:

PT.04.01 Definició de les polítiques PDI i PAS

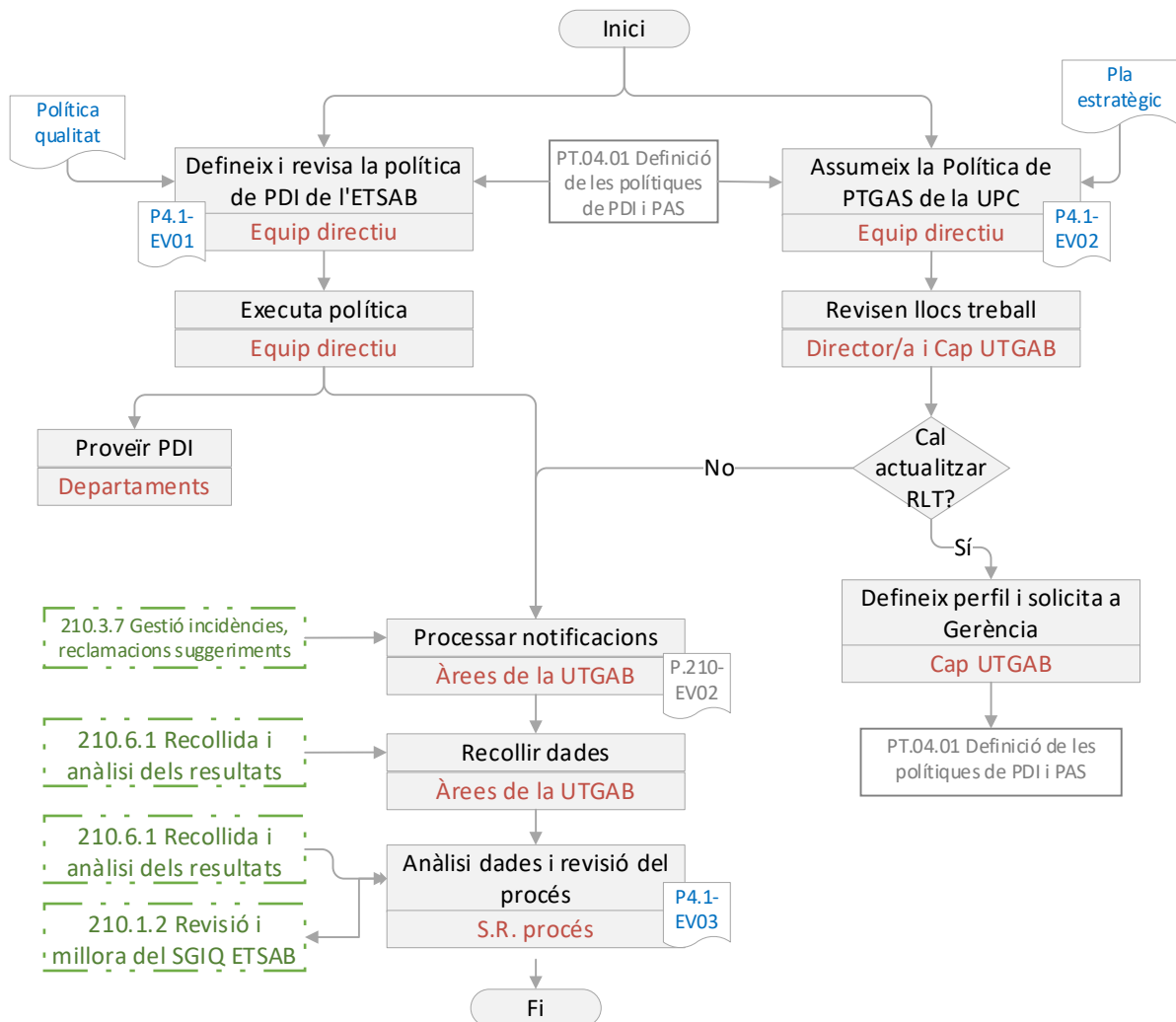
Relació amb les dimensions definides per AQU Catalunya

Aquest procés forma part de la *Dimensió 4 Professorat*

9 FITXA RESUM

Procés		210.4.1 Definició de la política del PDI i del PTGAS
PROPIETARI/A DEL PROCÉS		Director/a
RESPONSABLE GESTOR/A		Cap de la UTGAB
RESPONSABLE D'APROVACIÓ		Junta d'Escola
GRUPS D'INTERÈS	MECANISMES DE PARTICIPACIÓ	Estudiantat, PDI i PTGAS <ul style="list-style-type: none">- A través de les enquestes de satisfacció als diferents col·lectius- Participant en els òrgans de govern de l'ETSAB, o bé a través dels seus representants Titulats/des, ETSAB Alumni, ocupadors/es, administracions públiques, institucions, empreses i societat en general <ul style="list-style-type: none">- Accedint a la informació que publica l'ETSAB <p>Tots els grups d'interès poden enviar queixes i suggeriments a la Bústia Oberta ETSAB! o mitjançant els canals definits en el procés 210.3.7 Gestió d'incidències, reclamacions i suggeriments</p>
	RENDICIÓ DE COMPTES	L'equip directiu rendeix comptes del procés i dels seus resultats a les reunions de la Comissió Permanent i de la Junta d'Escola, i també a les memòries de l'ETSAB i als informes de seguiment. També vetlla per la difusió del resultat de l'anàlisi del procés i, si escau, de la implantació de millores. En cas que s'hagi de publicar informació i documentació, es farà segons es descriu a 210.6.2 Publicació d'informació i rendició de comptes .
RECOLLIDA I ANÀLISI D'INFORMACIÓ		Les Àrees de la UTGAB, realitzen la recollida d'informació segons el processos 210.6.1 Recollida i anàlisi dels resultats i 210.3.7 Gestió d'incidències, reclamacions i suggeriments . Amb tota la informació recollida, el/la responsable del procés amb el suport del/la responsable gestor/a les analitza seguint el procés 210.6.1 Recollida i anàlisi dels resultats
SEGUIMENT, REVISIÓ I MILLORA		El/la propietari/a del procés, amb el suport del/la responsable gestor/a, s'encarrega de fer el seguiment, revisió i, si escau, implantar propostes de millora. Anualment realitzen la revisió del funcionament del procés, que pot generar canvis en aquest document, i que s'incorpora a la revisió del SIGQ ETSAB segons es descriu a 210.1.2 Revisió i millora de l'SIGQ de l'ETSAB

10 FLUXGRAMA





210.4.1 DEFINICIÓ DE LA POLÍTICA DEL PDI I DEL PTGAS

ETSAB

11 ANNEX. FITXA DE CONTROL DE REVISIONS I MODIFICACIONS

FITXA DE CONTROL DE REVISIONS I MODIFICACIONS			
Versió	Descripció	Òrgan	Data
V2	Revisió de la v1 a amb petites modificacions	Junta d'Escola	Abril-2024
V1	<p>Adequació a la plantilla de processos UPC amb les corresponents modificacions d'estil i de redacció</p> <p>S'ha eliminat de la versió inicial la descripció que es feia de la part UPC del procés, i s'ha substituït amb la vinculació als nous processos transversals</p> <p>S'han actualitzat els canvis que no estaven recollits explícitament en la descripció del procés i sí quedaven de manifest en l'activitat relacionada. Aquestes variacions han vingut ocasionades pels canvis de normatives, les millores recollides al <i>Pla de Millora</i>, la programació acadèmica, memòries de centre, seguiment dels estudis...</p> <p>Incorporació de la vinculació amb el procés transversal de la PT.04.01 Definició de les polítiques PDI i PAS</p> <p><i>Aquest procés forma part de la Dimensió 4 Professorat</i></p> <p>S'han realitzats els canvis d'indicadors, evidències i millores recollides a l'informe d'avaluació del procés</p>	Equip directiu	Març 2024
V0	210.4.1 Definició de la política del PDI i del PAS	Junta d'Escola	02/10/2013