

Pressupost ETSAB 2023 i balanç del 2022

ETSAB



Escola Tècnica Superior
d'Arquitectura de Barcelona



2022 Punts a destacar



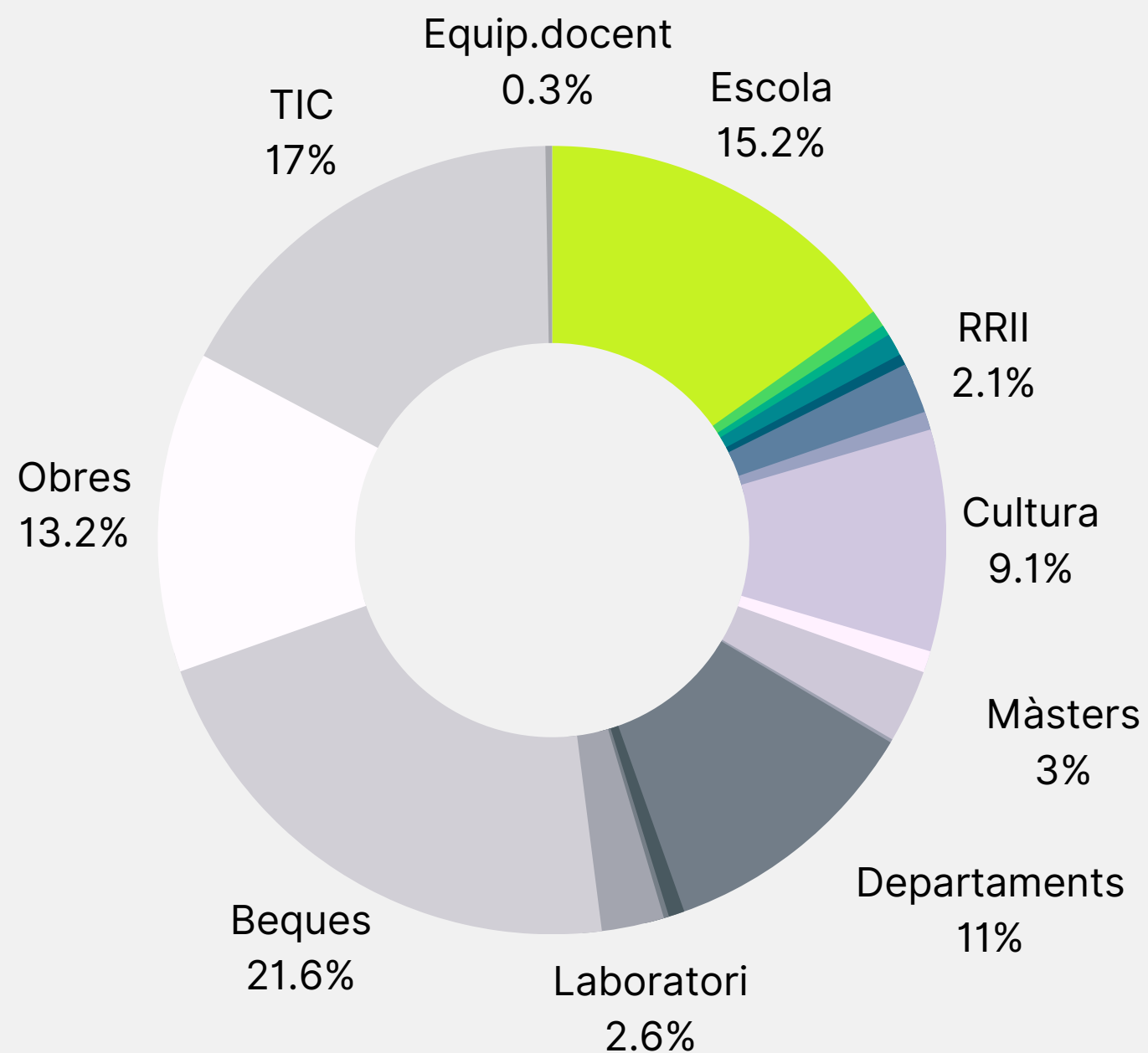
Augment dels ingressos respecte la previsió inicial pressupostada

41% d'increment en els ingressos propis de convenis de cooperació educativa i lloguers principalment

Han augmentat quasi 5 vegades més els ingressos per lloguers i 4 vegades més els ingressos del laboratori de maqueteria

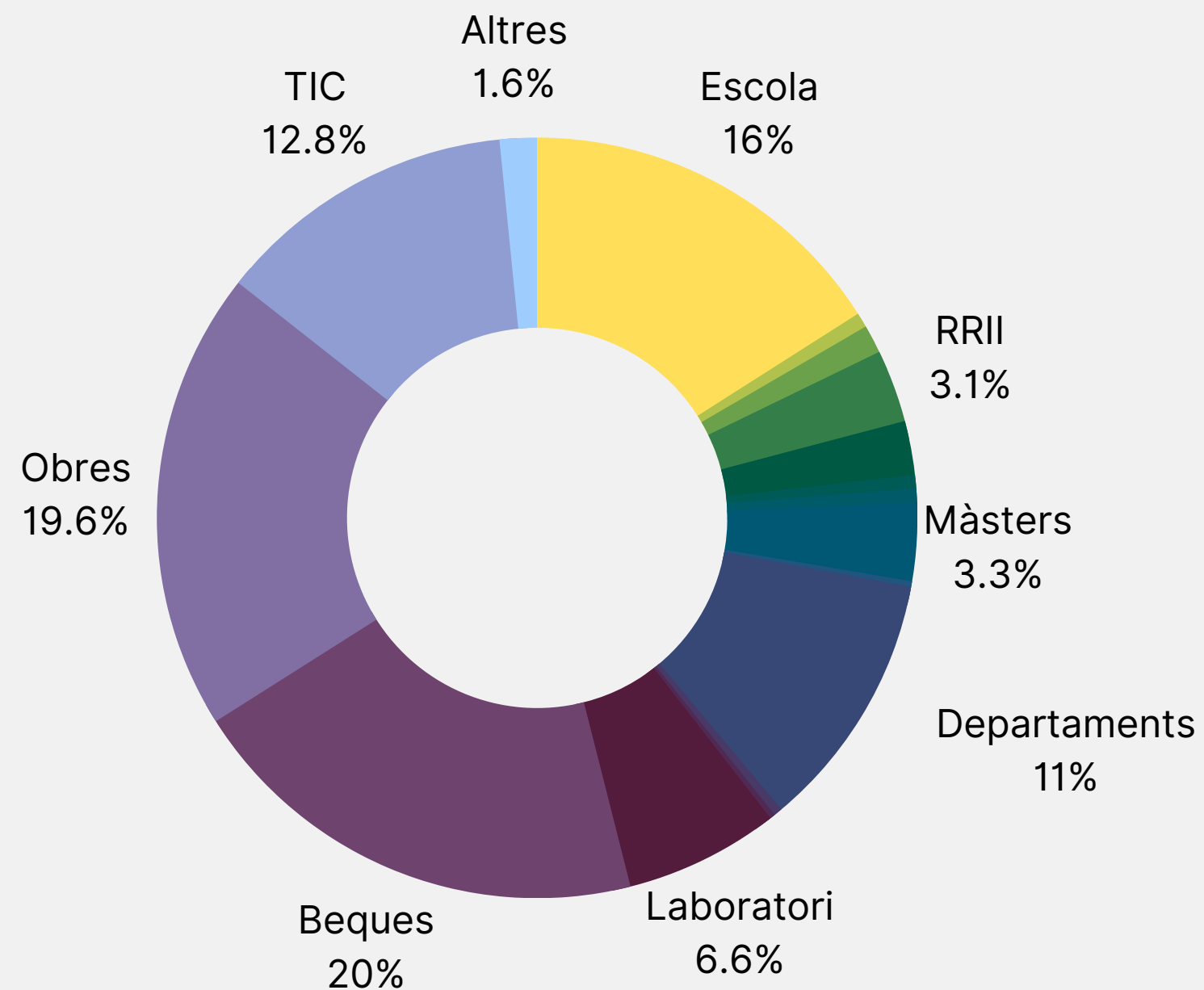
S'han doblat les inversions en obres, en activitats culturals i conferències

S'ha de destacar la inversió que s'ha fet amb recursos només de l'ETSAB per a l'OpenEtsab



370.770€

Despeses 2021



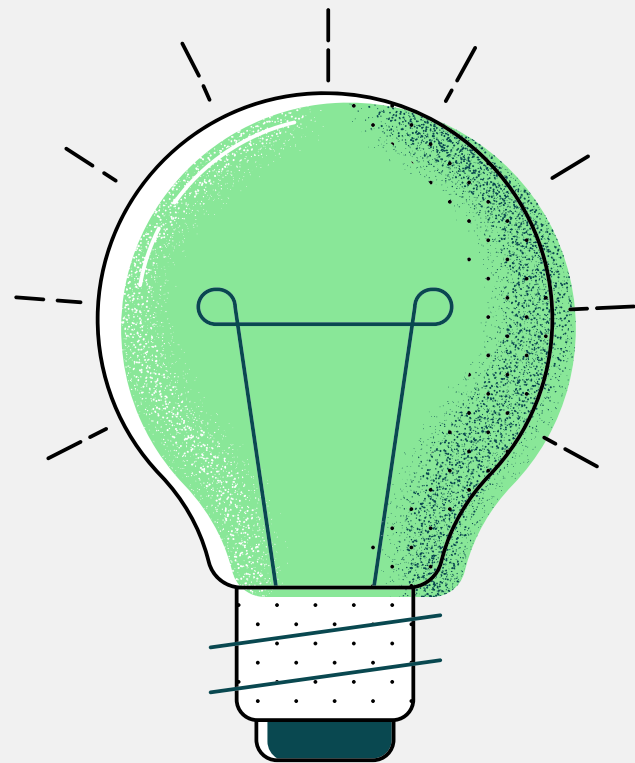
415.521€

Despeses 2022

Despeses 2022

PARTIDES DE DESPESA	PRESSUPOSTAT	DESPESES	DIFERÈNCIA
Funcinament escola, mudances i neteges + Renv equipament docent (cofinç UPC)	28.000,00 €	66.405,93 €	-38.405,93 €
Funcinament Biblioteca	2.600,00 €	2.598,81 €	1,19 €
Càtedra Gaudí	5.000,00 €	5.000,00 €	0,00 €
Rel institucionals, comunicació i promoció	5.000,00 €	12.839,74 €	-7.839,74 €
Activitats culturals, conferències i Exposicions	5.500,00 €	3.970,07 €	1.529,93 €
Taller de concursos	1.500,00 €	0,00 €	1.500,00 €
Open ETSAB	1.500,00 €	5.500,00 €	-4.000,00 €
Elaboració material docent	3.000,00 €	2.378,58 €	621,42 €
Compromís Social ETSAB	3.000,00 €	2.504,94 €	495,06 €
Assignacions a màsters	14.100,00 €	13.748,68 €	351,32 €
Grau Paisatgisme	1.000,00 €	985,87 €	14,13 €
Assignacions a Dpts	45.900,00 €	45.657,14 €	242,86 €
Tribunals PFC	3.000,00 €	1.500,00 €	1.500,00 €
DEDAB	1.000,00 €	946,24 €	53,76 €
Laboratori de Maquetes	7.000,00 €	27.270,47 €	-20.270,47 €
Beques	109.000,00 €	82.985,56 €	26.014,44 €
Inversions obres	35.529,00 €	81.424,35 €	-45.895,35 €
Inversions TIC	72.293,00 €	53.221,38 €	19.071,62 €
Altres	0,00 €	6.583,68 €	-6.583,68 €
TOTALS	343.922,00 €	415.521,44 €	-71.599,44 €

Actuacions destacades 2022



Millora sala d'estudis A "anarcosala": desmuntatge envà divisor, nou espai i moble microones, adequació instal.lació elèctrica, pintura.

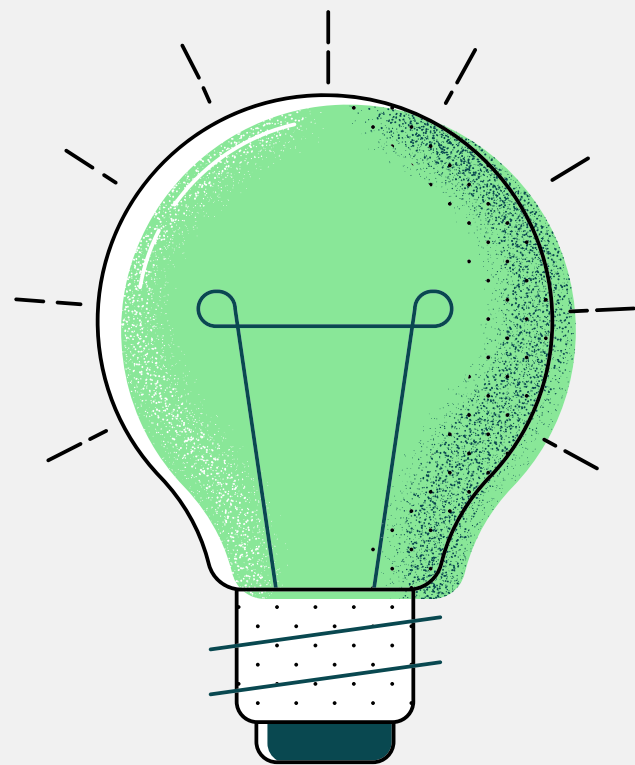
Mobiliari escola: renovació mobiliari Coderch (34 taules i 50 cadires), 5 taules plegables i 10 taules abatibles per PFC, 8 papereres exteriors, 4 expositors amb rodes, restauració mobiliari històric

II.luminació led a sales d'estudi i zones comuns

Millora espais: accés independent a sala reunió PFC, instal.lació barana escala pàrking, adaptació sistema accés parking, Servei TIC

Pintura, suros i senyalitzacions diversos espais

Actuacions destacades 2022



Millores en les aules de Segarra i Coderch: renovació projectors, pantalles i ordinadors; Renovació de caixes de control multimèdia HDMI/DP

Instal·lació de barra de so + càmera fixa a les aules A-PFC1 i A-PFC2

Instal·lació de micròfons sense fils + 3 càmeres fixes PTZ a la Sala d'Actes

Instal·lació de micròfons + càmera per a videoconferència a la Sala de Juntes

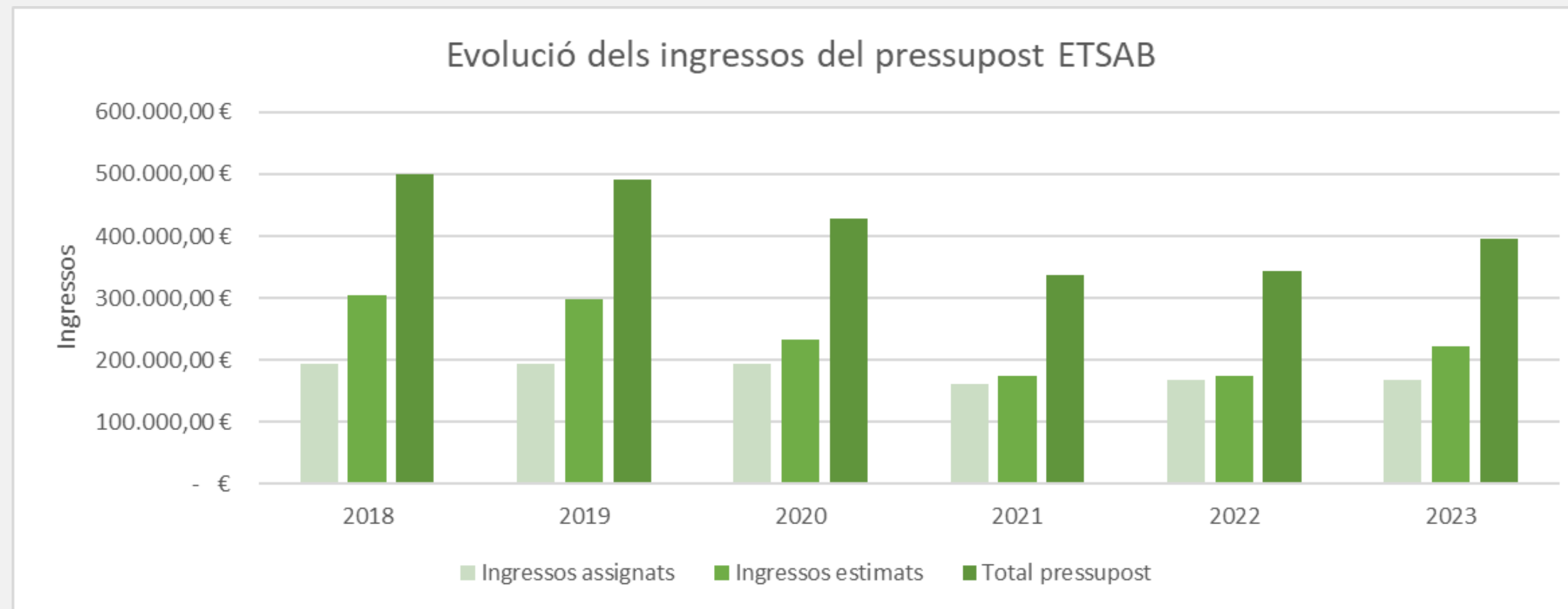
Ampliació de la connexió exterior de la xarxa de l'escola a 10GB (amb redundància Campus SUD (ETSEIB) i Campus Nord (Omega))

Ampliació de la connexió interior de la xarxa de l'escola a 10GB (armaris R-A0, R-A1, R-A4, R-A6 i R-AS)

Evolució Ingressos ETSAB

Els ingressos que es mostren són els que ens assigna la UPC a inicis d'any

Lleugera recuperació de les assignacions i els ingressos estimats després de la davallada per l'impacte dels dos anys de pandèmia



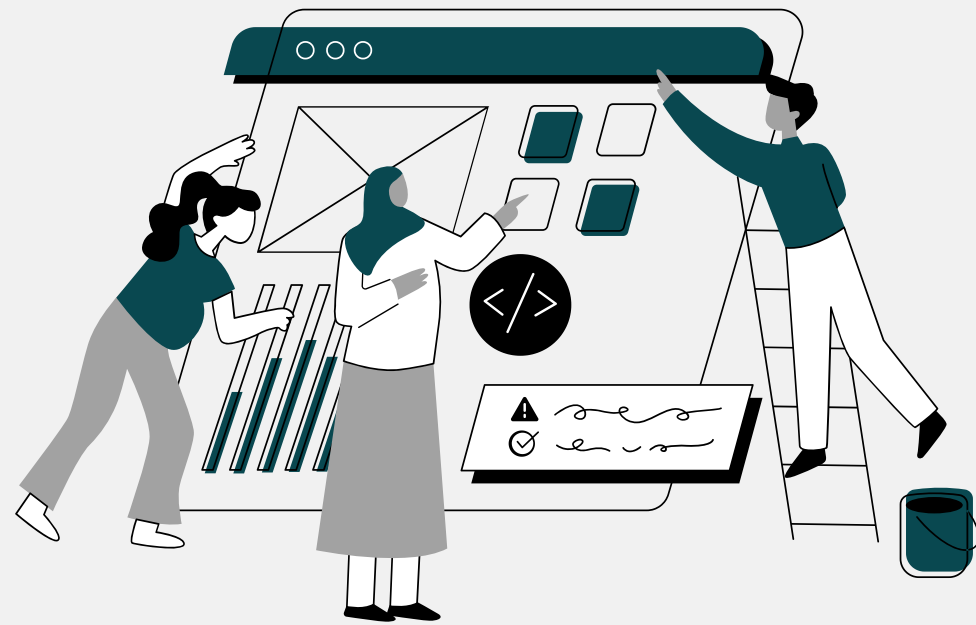
Ingressos 2023

INGRESSOS DE FUNCIONAMENT PRESSUPOST 2023	
Assignació a l'ETSAB	167.356,60 €
Càtedra Gaudí	5.000 €
Total ingressos assignats	172.356,60 €
INGRESSOS ESTIMATS	
Convenis de Cooperació Educativa	145.000 €
Laboratori de Maqueteria	15.000 €
Lloguers, serveis i convenis	15.000 €
Altres ingressos	48.000 €
Total ingressos estimats	223.000 €
TOTAL	395.356,60 €

Despeses 2023

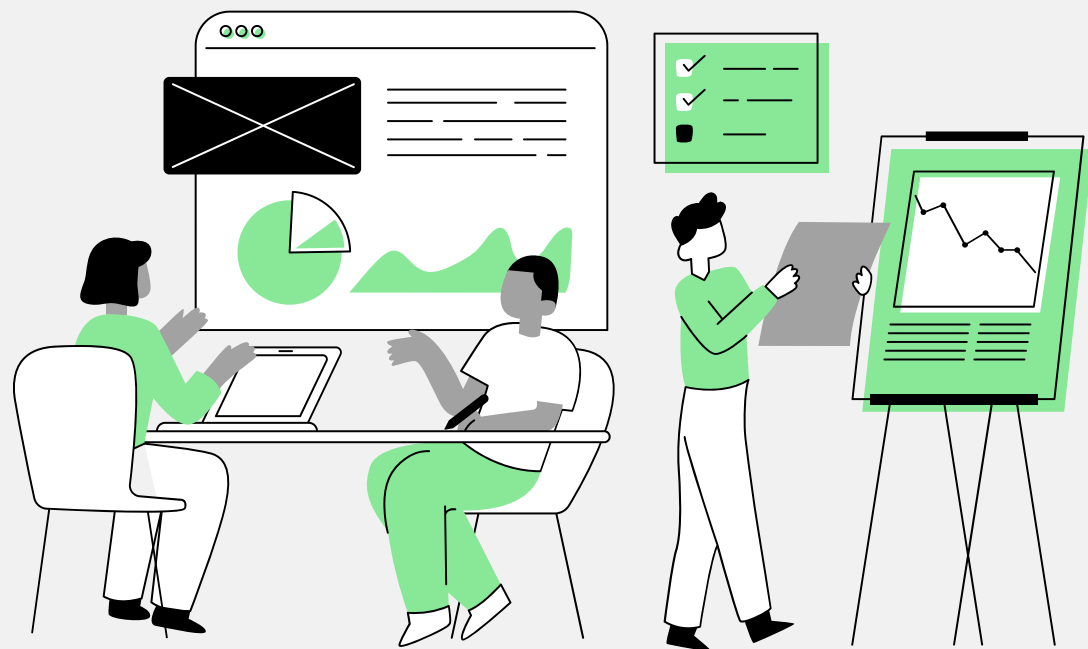
PARTIDES DE DESPESA	
Funcionament de l'escola, mudances i neteges	37.422,60 €
Funcionament de la biblioteca	2.600 €
Càtedra Gaudí	5.000 €
Relacions institucionals, comunicació i promoció	5.000 €
Activitats culturals i conferències	3.000 €
Acte de graduació	1.000 €
Exposicions	2.500 €
Visiting	10.000 €
Open ETSAB	19.643 €
Elaboració material docent	2.000 €
Renovació equipament docent	3.200 €
Compromís Social ETSAB	3.000 €
Assignacions a màsters	14.279 €
Grau paisatgisme	1.250 €
Assignacions departaments	46.800 €
Tribunals PFC	3.000 €
DEd'AB	1.000 €
Laboratori de Maquetes	17.773 €
Beques d'aprenentatge	102.860 €
Inversions Obres	35.529 €
Inversions TIC, software i renovació aules	78.500 €
TOTAL	395.356,60 €

Distribució per departaments



Departaments	PAD 22-23	Assignació
Física	437,81	1.445,01 €
Projectes Arquitectònics	4799,33	15.840,59 €
Representació Arquitectònica	1954,34	6.450,47 €
Tecnologia de l'Arquitectura	3736,11	12.331,35 €
Teor.Història Arq. i Tècniques Comunic.	1114,99	3.680,12 €
Urbanisme i Ordenació del Territori	2136,73	7.052,46 €
Total general PAD	14179,31	
Total import repartit		46.800 €

Distribució per Màsters



Titulacions	PAD 22-23	%	Factor de correcció	Assginació	Responsable acadèmic
MArqEtsaB	1323,85	47,1%	0,91	6.102,94 €	Ignacio López
MBArch	1062,00	37,8%	0,91	4.895,81 €	Ernest Redondo
MBDesign	126,56	4,5%	2,22	1.423,37 €	Josep Maria Fort
MBLandArch	300,50	10,7%	1,22	1.857,22 €	Enric Batlle
Total	2812,91	100%		14.279 €	

Gràcies!

