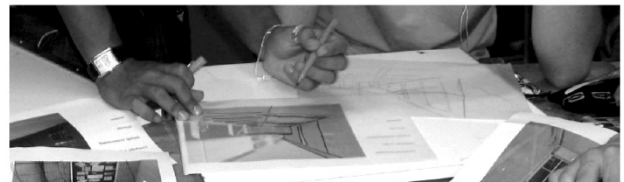


EXPERIÈNCIES D'ARQUITECTURA

Curs d'introducció a l'arquitectura

4-8 Setembre 2017 | ETSAB  Escola Tècnica Superior d'Arquitectura de Barcelona



Taller experimental i projectual d'apropament a l'arquitectura i la ciutat a través de visites i tallers pràctics

* Adreçat a estudiants de primer grau i futurs estudiants



SUMMER SCHOOL 2017 _ *QUERALT GARRIGA I GIMENO, DANIEL GARCÍA-ESCUDERO, BERTA BARDÍ I MILÀ*

DADES GENERALS

QUÈ

Taller experimental i projectual d'introducció a l'arquitectura

QUAN

4-8 de setembre 2017. Jornada de matí i tarda

ON

Aules ETSAB + Visites arquitectòniques a diferents edificis de Barcelona

PER A QUI

Estudiants de batxillerat, primer curs de carrera i primer cicle

COM

Visites arquitectòniques intencionades, adreçades a re-conèixer i prendre consciència de la realitat que ens envolta i de l'arquitectura com a experiència espacial. El dibuix, la fotografia i el vídeo com a eines de registre, reflexió i comunicació.

Pràctiques de taller vinculades amb la visita matinal, amb petites sessions teòriques col·lectives i activitats experimentals basades en la producció de maquetes i material gràfic.

Temàtica: L'arquitectura des de la mirada i l'experimentació espacial: entrar, circular, estar, conversar, dormir, mirar, etc.

Dinàmica: Cada dia es treballa un fenomen/element diferent tant a les visites com després mitjançant petits exercicis projectuals a l'ETSAB .

Procés d'aprenentatge: Es parteix d'una **experiència concreta**, la visita, a través de la qual es viu, s'observa i s'analitza intencionadament una realitat espacial per poder conceptualitzar certs trets del fet arquitectònic, de manera que finalment pot existir una experimentació activa, mitjançant un petit encàrrec o repte en forma de projecte concret i acotat, realitzat a l'aula i en petits equips. Per realitzar els projectes es parteix de la transformació d'alguns elements o espais de l'Escola.

Reptes pedagògics:

Capacitat d'involucrar-se per complert, obertament i sense prejudicis en experiències noves. Des-aprendre per comprendre i redescobrir l'arquitectura que ens envolta.

Capacitat d'observar reflexivament, des de diferents punts de vista, sense prejudicis.

Capacitat de conceptualització abstracta. Extreure de les experiències arquitectòniques concretes estratègies i principis generals.

Capacitat d'experimentació activa. Passar de l'observació a l'acció projectiva, a la resolució de problemes a través de les eines pròpies dels arquitectes: l'espai, la forma i la llum.

OBJECTIUS

EDUCAR LA MIRADA PER VEURE-HI

Només veiem allò que mirem.

John Berger

[Hem de] veure totes les coses com si les veiéssim per primera vegada (...) com quan érem nens. La pèrdua d'aquesta facultat impedeix la d'expressar-se de manera original, és a dir, personal.

Henri Matisse

L'únic veritable viatge no consisteix en anar cap a nous paisatges, sinó en tenir altres ulls.

Marcel Proust

PRENDRE CONSCIÈNCIA PER RECORDAR

Veure la llum del sol. Estar dret mirant a través de la finestra sense enlluernar-se. Poder veure el paisatge, la vegetació o els arbres mentre s'està assegut. Poder veure l'exterior des del bany, o potser, estar doblement tancat. Accedir fàcilment a les nostres pertinences sense advertir la seva presència constantment. Llegir al llit. Asseure's còmodament i poder parlar, a la tarda. Gaudir d'un bon nivell de ventilació a l'estiu. Baixar unes persianes de fusta a l'hivern. Treballar o escriure davant d'una finestra coberta d'enfiladisses...

Alison i Peter Smithson, "El petits plaers de la vida"

El 1957, Alison i Peter Smithson enumeraven algunes d'aquestes activitats, acompanyades de petits dibuixos, per il·lustrar un article que reflexionava sobre les transformacions de l'espai domèstic modern. De la "màquina per viure" al "plaer de viure". Una declaració d'intencions sobre allò primordial de l'arquitectura: aquells petits esdeveniments arquitectònics que, sumats, constitueixen el nostre escenari vital, la nostra experiència ordinària de l'espai. Cal prendre consciència d'aquesta dimensió d'allò quotidià per recordar-la i aplicar-la.

EXPERIMENTAR PER COMPENDRE

M'ho van explicar i ho vaig oblidar; ho vaig veure i ho vaig recordar; ho vaig fer i ho vaig comprendre.

Confuci

L'experiència estètica és una manifestació, un registre i una celebració de la vida d'una civilització, un mitjà de promoure el seu desenvolupament, i també el judici últim sobre la qualitat d'una civilització.

John Dewey

CONTINGUTS

L'Albet Viaplana deia que “fer arquitectura” és simplement “recuperar experiències d'arquitectura”, donant per entès que tots l'hem experimentada. I és així. Tots ens movem per, entre, dintre, davant... arquitectura. L'arquitectura és el nostre escenari quotidià. La qüestió és saber-la veure, aprendre a reconèixer-la. I el mètode és, principalment, l'educació de la mirada. La mirada és el filtre de la nostra memòria, allò previ a l'adquisició de coneixement.

Es tracta de practicar una mirada atenta, lenta, sostinguda, sobre el que ens envolta. Una mirada capaç d'aturar-se novament sobre les coses, com si fos la primera vegada, per descobrir el projecte –allò que és essencial– en cada cosa; una mirada que no s'imposa sinó que reposa; una mirada que no demanda sinó que atén.

En definitiva, es tracta de reflexionar permanentment sobre la realitat per ser capaç de reformular les preguntes, més que de memoritzar les respostes. Perquè potser el més important és entendre que la realitat de l'arquitectura es troba més enllà de l'arquitectura construïda. Com ja va suggerir John Dewey en relació a l'art en general, l'arquitectura no és l'obra, sinó l'experiència que aquesta conté.

Aquesta experiència quotidiana de l'arquitectura consisteix, tal i com narraven els Smithson, no només en dimensions i proporcions, sinó principalment en activitats concretes: entrar, recórrer, estar, sortir... Per això, considerarem la forma com una conseqüència d'aquestes més que com un objectiu en sí mateix. Ens interessarà més parlar de què significa apropar-se a un edifici que no pas de 'façanes'; què significa relacionar-se amb l'exterior més que de 'finestres'; com s'experimenten les transicions entre diferents espais interiors que considerar el 'passadís', etc. En conclusió, procurarem transmetre que l'arquitectura està feta per l'essència dels seus elements i les relacions que aquests provoquen. I que aquesta essència té a veure amb les accions i activitats que propicien i que determinen les nostres experiències com a usuaris.

ESTRUCTURA DOCENT

MATÍ: VISITES

EXPERIÈNCIES D'ARQUITECTURA

Durant els matins es visiten diferents obres d'arquitectura de Barcelona. Una cada dia, cinc en total. Es tracta de trencar el costum habitual de no veure-hi. D'acompanyar i guiar la mirada dels alumnes per convidar-los a fixar-se millor en el que succeeix davant seu. No imposant una informació prèvia, acadèmica, sobre l'edifici en qüestió sinó ajudant a una percepció individual i directa del que hi ha, exclusivament des del punt de vista arquitectònic i experiencial. La visita es focalitza sobre un element/fenomen arquitectònic concret.

TARDA: ACCIONS PROJECTUALS

TRANSFORMACIONS SOBRE LA REALITAT

Les visites es complementen a la tarda amb petits exercicis pràctics, treballats en maqueta i en grups, sobre elements i espais de la pròpia escola d'arquitectura, que es transformen a partir d'allò après durant el matí i sobre el mateix element/fenomen experimentat.

Un verb/acció estructura cada un dels dies del curs segons un itinerari imaginari a través de cada un dels elements arquitectònics de l'edifici: entrar/porta (dia 1); recórrer/passadís (dia 2); estar/sala (dia 3); sortir/finestra (dia 4). El cinquè dia es visita el pavelló Alemany i es provoca una experiència resum dels fenòmens que s'han estat comentant la resta de dies, per tal de poder reflexionar i re-formular certes preguntes bàsiques: Com i quan comencem a entrar en un edifici? Què és una porta? Quines qualitats ambientals han de tenir els espais per transitar? Com es pensa un espai per estar, per conversar, per treballar, etc.? Com ens relacionem amb l'exterior? Què és una finestra?, etc.

Les diferents activitats dels matins i les tardes intenten reproduir, al llarg dels dies, seqüencialment, la visita a una obra d'arquitectura. Apropant-nos a l'edifici, primer, des de la ciutat; iniciant el trànsit cap a l'interior, després; movent-nos per l'interior a través d'àmbits de circulació però també trobant racons per estar, seure, conversar, treballar, etc. I, finalment, ataçant-nos a la façana per tornar a observar l'exterior.

ACTIVITATS

DIA 1

Del carrer a l'interior: entrar/porta

sobre l'espai d'accés i el trànsit cap a l'interior

Visita 1/ Taller 1

DIA 2

A través d'espais: recórrer/passadís

sobre la circulació interior i els recorreguts

Visita 2/ Taller 2

DIA 3

En un espai: estar/sala

sobre els àmbits per descansar, conversar, treballar, etc.

Visita 3/ Taller 3

DIA 4

A prop de l'exterior: sortir/finestra

sobre la relació interior i exterior

Visita 4/ Taller 4

DIA 5

A, de, des, dintre, en, entre, per... l'espai

Visita 5/ Taller 5

PROFESSORAT

Queralt Garriga i Gimeno

queralt.garriga@upc.edu

Doctora arquitecta per l'Escola Tècnica Superior d'Arquitectura de Barcelona especialitzada en la didàctica i comunicació del coneixement arquitectònic. Va ser directora de la Fundació Caixa d'Arquitectes (1996/2007), gerent de Cultura i Comunicació del Col·legi d'Arquitectes de Catalunya (2008/2009) i responsable del procés de creació de la Fundació Enric Miralles (2009/2011). Professora Associada del Departament de Projectes Arquitectònics ETSAB/UPC i Doctorada amb Menció Internacional i excel·lent *cum laude* amb una tesi sobre museografia arquitectònica (ETSAB/UPC, 2015). Màster en Gestió Cultural (UB, 2007) i Postgraduada en Gestió Cultural (UPF, 1999). Comparteix despatx professional amb Cesc Camps, arquitecte.

Daniel García-Escudero

daniel.garcia-escudero@upc.edu

Doctor arquitecte, professor Lector del Departament de Projectes Arquitectònics ETSAB, investigador del grup FORM+, i membre de GILDA (Grup per a la Innovació i la Logística Docent en Arquitectura). Ha estat professor a l'ETSAV i ETSAB. Impulsor i professor del "Taller 0.0 d'Arquitectura" a l'ETSAV (<http://cursfutursarquitectes.tumblr.com/>), amb Carles Marcos i Berta Bardí i Milà. Premi Edu21 a l'Impuls a les Vocacions científico-tècniques (2013). Premi "Bones Pràctiques Docents. Metodologies actives a l'aula" (2013), organitzat per l'Institut de Ciències de l'Educació (ICE-UPC). Coordinador de les jornades sobre innovació docent JIDA (<http://revistes.upc.edu/ojs/index.php/JIDA>), i codirector de la col·lecció "Textos de Arquitectura, Docencia e Innovación" (<http://upcommons.upc.edu/handle/2117/97028>). Editor Associat de la revista científica VLC Journal.

Berta Bardí i Milà

berta.bardi@upc.edu

Doctora arquitecta amb Menció Internacional i excel·lent *cum laude*, professora associada del Departament de Projectes Arquitectònics ETSAB, investigadora del grup FORM+, i membre de GILDA (Grup per a la Innovació i la Logística Docent en Arquitectura). Responsable de diverses optatives a l'ETSAV i ETSAB, i impulsora del "Taller 0.0 d'Arquitectura" a l'ETSAV (<http://cursfutursarquitectes.tumblr.com/>), amb Daniel García-Escudero i Carles Marcos. Premi Edu21 a l'Impuls a les Vocacions científico-tècniques (2013). Premi "Bones Pràctiques Docents. Metodologies actives a l'aula" (2013), organitzat per l'Institut de Ciències de l'Educació (ICE-UPC). Premi Extraordinari de Doctorat UPC-2013. Coordinadora de les jornades sobre innovació docent JIDA (<http://revistes.upc.edu/ojs/index.php/JIDA>), i codirectora de la col·lecció "Textos de Arquitectura, Docencia e Innovación" (<http://upcommons.upc.edu/handle/2117/97028>).

SMALL PLEASURES OF LIFE

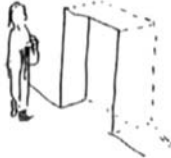
TO WORK OR WRITE AT A CREEPER SHADDED WINDOW



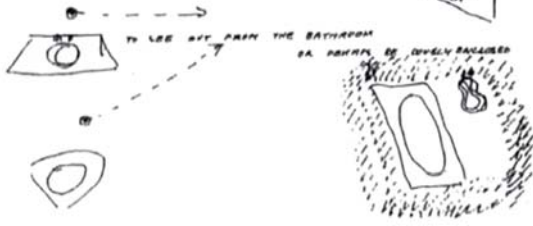
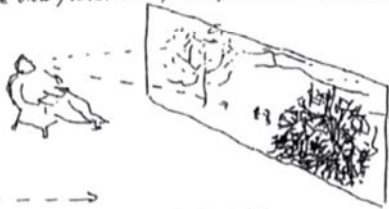
TO SEE THE SUNLIGHT SPREAD ALONG THE FLOOR



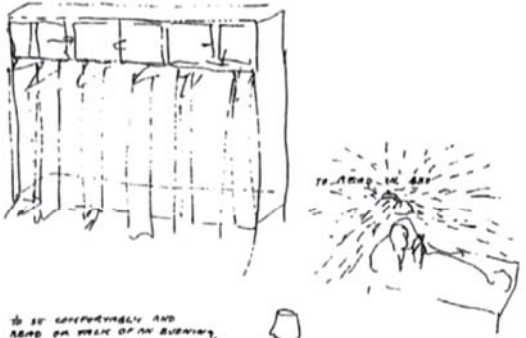
TO STAND AND LOOK OUT WITHOUT ALONE



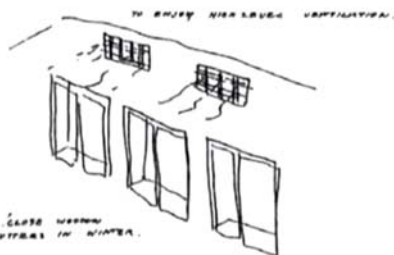
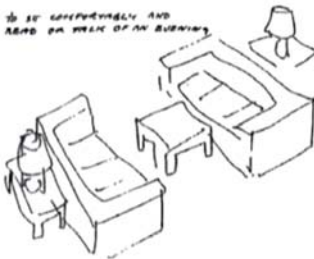
TO SEE THE VIEW / LANDSCAPE / TREES / THE GARDEN WHILE SITTING



TO HAVE EARLY ACCESS TO PROVISIONS WITHOUT JOINING OTHER PERSONS ALL DAY



TO BE COMFORTABLY AND READ OR WATCH TV IN EVENING



TO CLOSE WARM SHUTTERS IN WINTER

<https://www.facebook.com/experiencias.arquitectura>
experiencias.arquitectura@gmail.com