

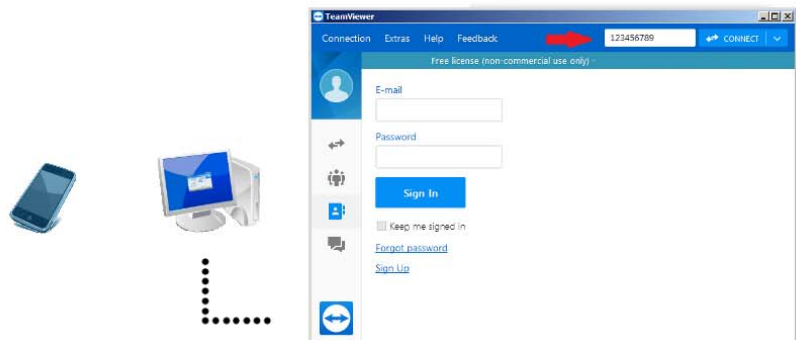
Projecció amb dispositius Android

Projecta la imatge dels teus dispositius Android a la pantalla del PC

- 1. Al teu dispositiu**
Descarrega i instal·la l'app TeamViewer QuickSupport al teu dispositiu.
Executa-la i anota el codi que et mostrarà.
Necessitarem que el nostre dispositiu tingui accés a internet (WiFi o dades)



- 2. Al PC de l'aula**
Obre el programa TeamViewer, introduceix el codi que apareix a l'app i clica al botó "connect"



- 3. Al PC de l'aula**
A partir d'aquest moment veurem el nostre dispositiu al PC i ho podem projectar a l'aula.

